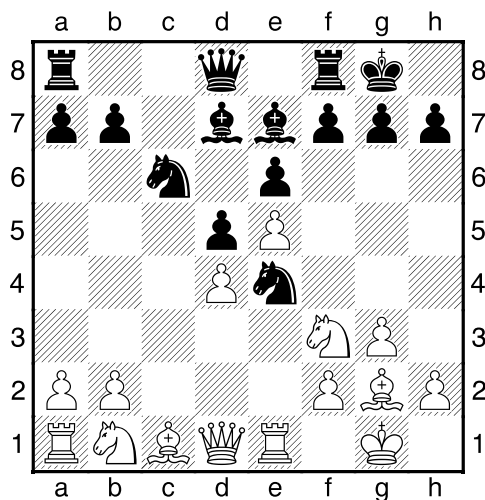


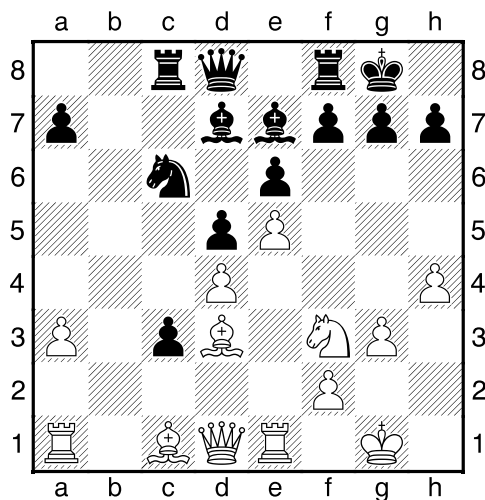
(Ziska, Helgi Dam (2469) – Mchedlishvil, Mikheil (2659))

OL 2012, 31.08.2012

1.e4 e6 2.d3 c5 3.Nf3 Nc6 4.g3 Nf6 5.Bg2 d6 6.0-0 Be7 7.c3 0-0 8.Re1 Bd7 9.d4 cxd4 10.cxd4 d5 11.e5 Ne4 Diagram



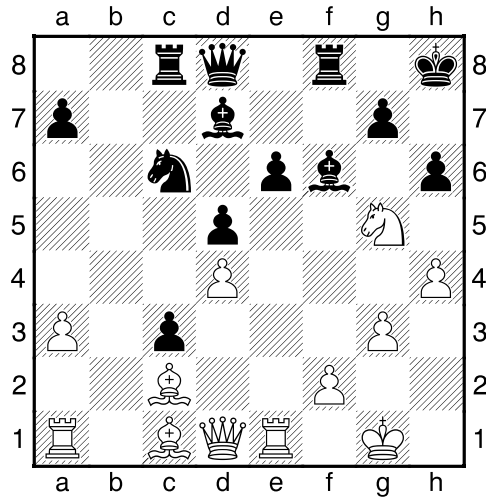
12.Nc3 [12.Nbd2 er ein meira varin móguleiki, sum gevur javnt spæl.] 12...Nxc3 13.bxc3 Rc8 14.h4 b5 15.Bf1 Bispurin skal við í álop. 15...b4 16.Bd3 Hetta finnuoffrið er nokk dekan ov ambitiøst, men tá man hevur sagt A, kann man tað sama siga B eisini. 16...bxc3 17.a3 Diagram



Fyri at forða ...Rib4. Hvítur noyðist at varðveita bispin fyri at hava nakað álop.

17...f5 18.exf6 Bxf6 19.Ng5 h6! 20.Bh7+ Kh8 21.Bc2

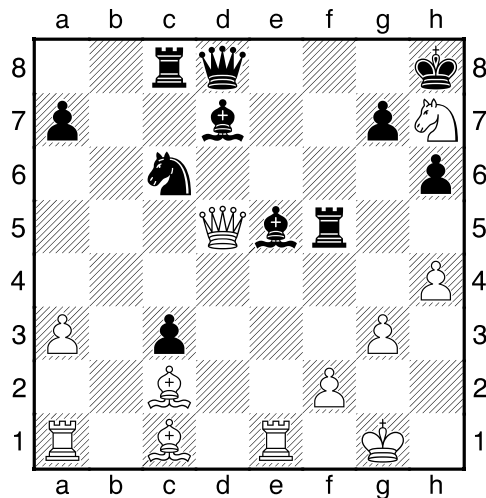
Diagram



Hóttir Fd3. Her var eg vissur í, at eg hevði vandamikið álop, men eg hevði yvirsæð næsta leikin hjá svørtum: **21...e5!** Hóttir at lukka diagonalina við ...e5–e4. Svartur hevur vart seg væl og hevur í verandi løtu vinnandi fyrimun. Men hann skal halda høvdið kalt...

22.dxe5 Bxe5? Nú komi eg við aftur. [22...Nxe5! við hóttanini ...Bg4 var logiskt og klárt betri. Svartur stendur tá til gevinst.]

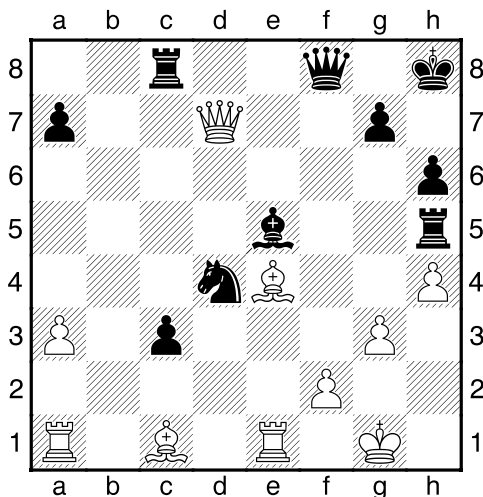
23.Nh7! Rf5 24.Qxd5 Diagram



Her var eg væl nøgdur við støðuna. Tað vóru nógvir variantar at rokna, men eg fann ongan, sum gevur svørtum fyrimun.

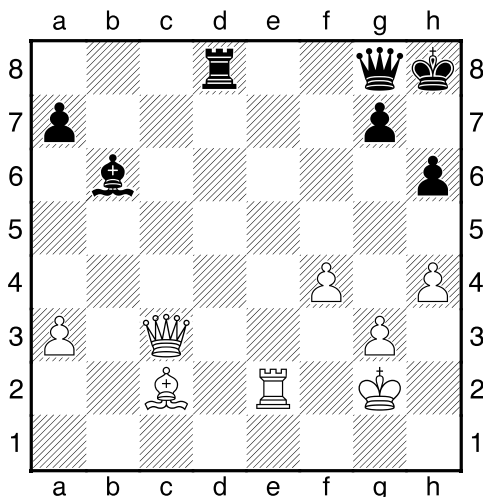
24...Rh5 [Eg hevði væntað 24...Ne7, tá eg ætlaði at spæla 25.Qd1! Bc6 26.Qxd8+ Rxd8 27.Bxf5 Nxf5 28.Nf8! Rxf8 29.Rxe5 Nd4 30.Rc5, og hvítur klárar seg.]

25.Nf8! Riddarin hefur verið ein verri springari hetta talvið. Mótstøðumaðurin segði, at hann hevði yvirsæð henda leikin, tá hann leikti 24...Rh5. **25...Qxf8 26.Qxd7 Nd4 27.Be4** Diagram



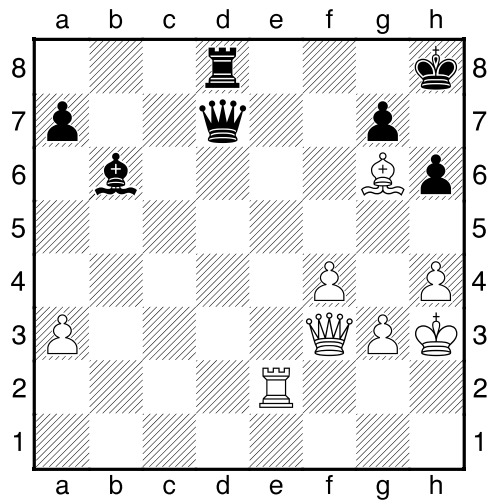
Støðan er framvegis í javnvág, men hvítur hevur lættari spæl, av tí at svartur altíð má vara sær fyrri máthóttanum á h7 og á baklinjuni. Í tíðarneyðini kláraði eg at venda talvinum til mín fyrirun:

27...Bf6 28.Be3 Rd8 29.Qg4 Re5 30.Bxd4 Rxd4 31.Qg6 Qg8 32.Bc2 Rd6 33.Rxe5 Bxe5 34.Qh5 Bd4 35.Re1 Rf6 36.Re2 Bb6 37.Kg2 Rf8 38.Qg6 Rf6 39.Qd3 Rf8 40.f4 Rd8 41.Qxc3 Diagram



Endatalvið er nú tekniskt vunnið hjá hvítum, men eg valdi skeiva ætlan og lovaði honum at enda ævigt skák: **41...Qd5+ 42.Kh2 Qd4 43.Qf3?** [43.Qc6! vinnur.] **43...Kg8? 44.Bg6?** [44.Qb3+! Kh8 45.Qe6, við hóttanunum Fe8+ og Fg6, vinnur umgangandi.] **44...Kh8 45.Kh3 Qd7+**

Diagram



46.f5? Skeiv ætlan, tí diagonalin skuldi brúkast til máthóttanir. Eftir hetta er svarti kongurinn ekki í vanda longur, og eg fann heldur ongan máta at trýsta víðari: **46...Bc5 47.Re6 Bf8 48.Qe3 Qd1 49.Re8 Qh1+ 50.Kg4 Qd1+ 51.Kh3 Qh1+ 52.Kg4 Qd1+ 53.Kh3**

1/2-1/2